

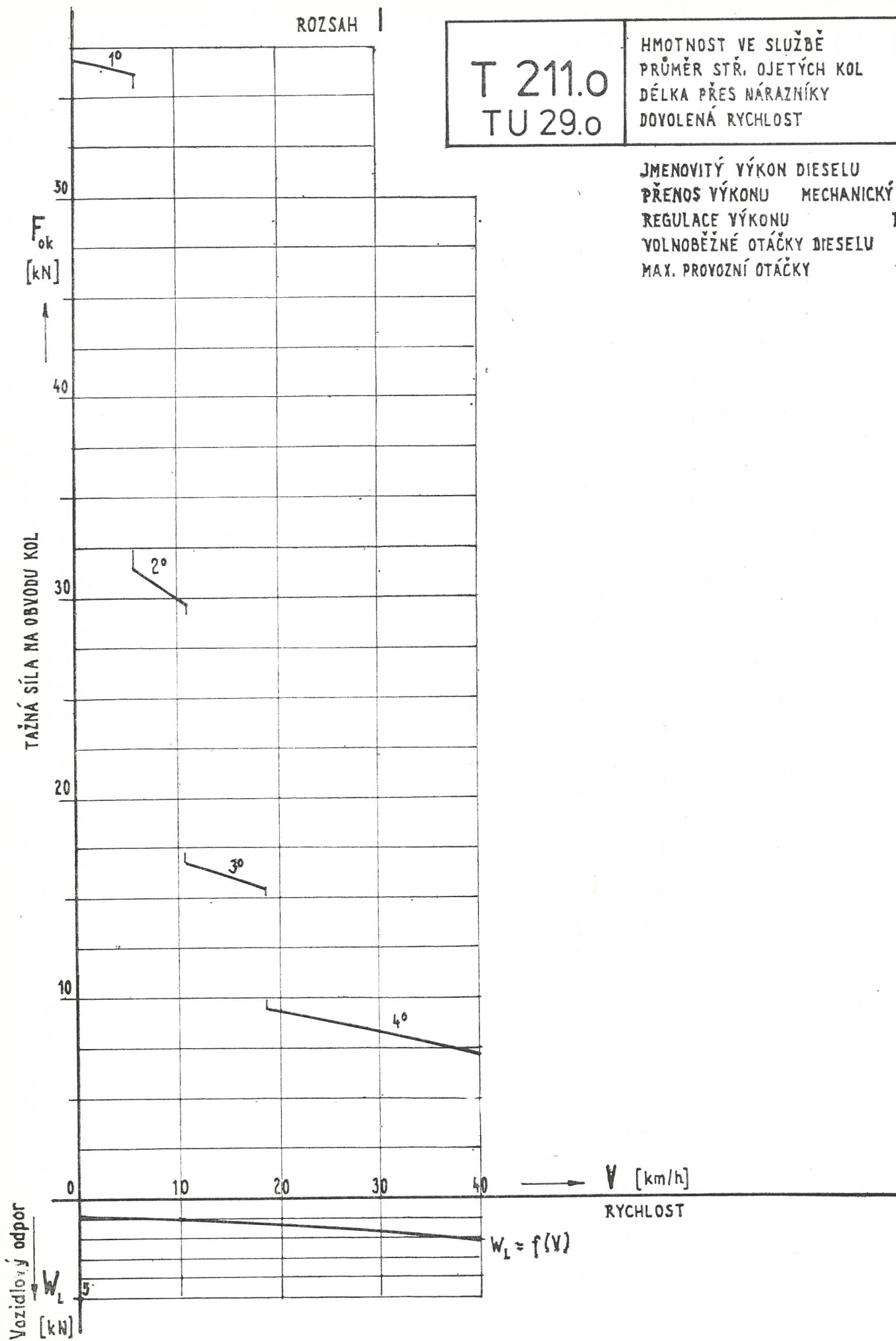
A. Trakční charakteristiky na obvodu hnacích kol

ROZSAH I

T 211.0
TU 29.0

HMOTNOST VE SLUŽBĚ	22,0 t
PRŮMĚR STR. OJETÝCH KOL	965 mm
DĚLKA PŘES NÁRAZNÍKY	7,24 m
DOVOLENÁ RYCHLOST	40 km/h

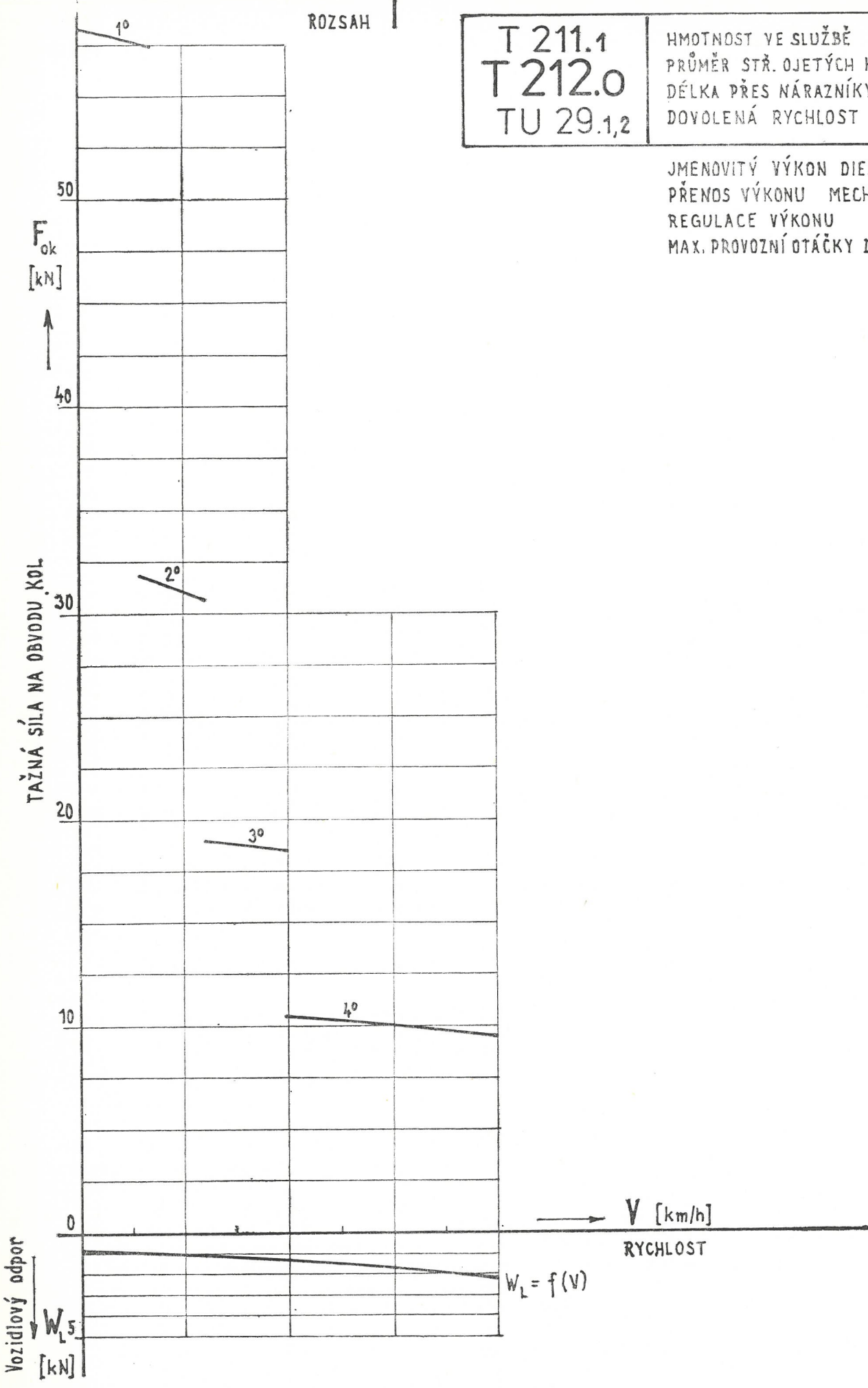
JMENOVITÝ VÝKON DIESELU	118 kW
PŘENOS VÝKONU MECHANICKÝ	4°
REGULACE VÝKONU	PLYNULÁ
VOLNOBĚŽNÉ OTÁČKY DIESELU	550 1/min
MAX. PROVOZNÍ OTÁČKY	1600 1/min



ROZSAH I

T 211.1	HMOTNOST VE SLUŽBĚ	24,0 t
T 212.0	PRŮMĚR STŘ. OJETÝCH KOL	965 mm
TU 29.1,2	DÉLKA PŘES NÁRAZNÍKY	7,24 m
	DOVOLENÁ RYCHLOST	40 km/h

JMENOVITÝ VÝKON DIESELU 147 kW
 PŘENOS VÝKONU MECHANICKÝ 4°
 REGULACE VÝKONU PLYNULÁ
 MAX. PROVOZNÍ OTÁČKY DIESELU 1800 1/min



Sestaveno podle

KPT 431-00-01

TS MARTIN

ROZSAH I

T 212.1

HMOTNOST VE SLUŽBĚ	24,0 t
PRŮMĚR STŘ. OJETÝCH KOL	965 mm
DĚLKA PŘES NÁRAZNÍKY	7,22 m
DOVOLENÁ RYCHLOST	40 km/h

MOTOR TATRA 930-54 12 x $\phi 120 \times 130$ m
169 kW
1800 1/min

HYDROMECHANICKÁ PŘEVODOVKA

ČKD SRM LI HM 21r

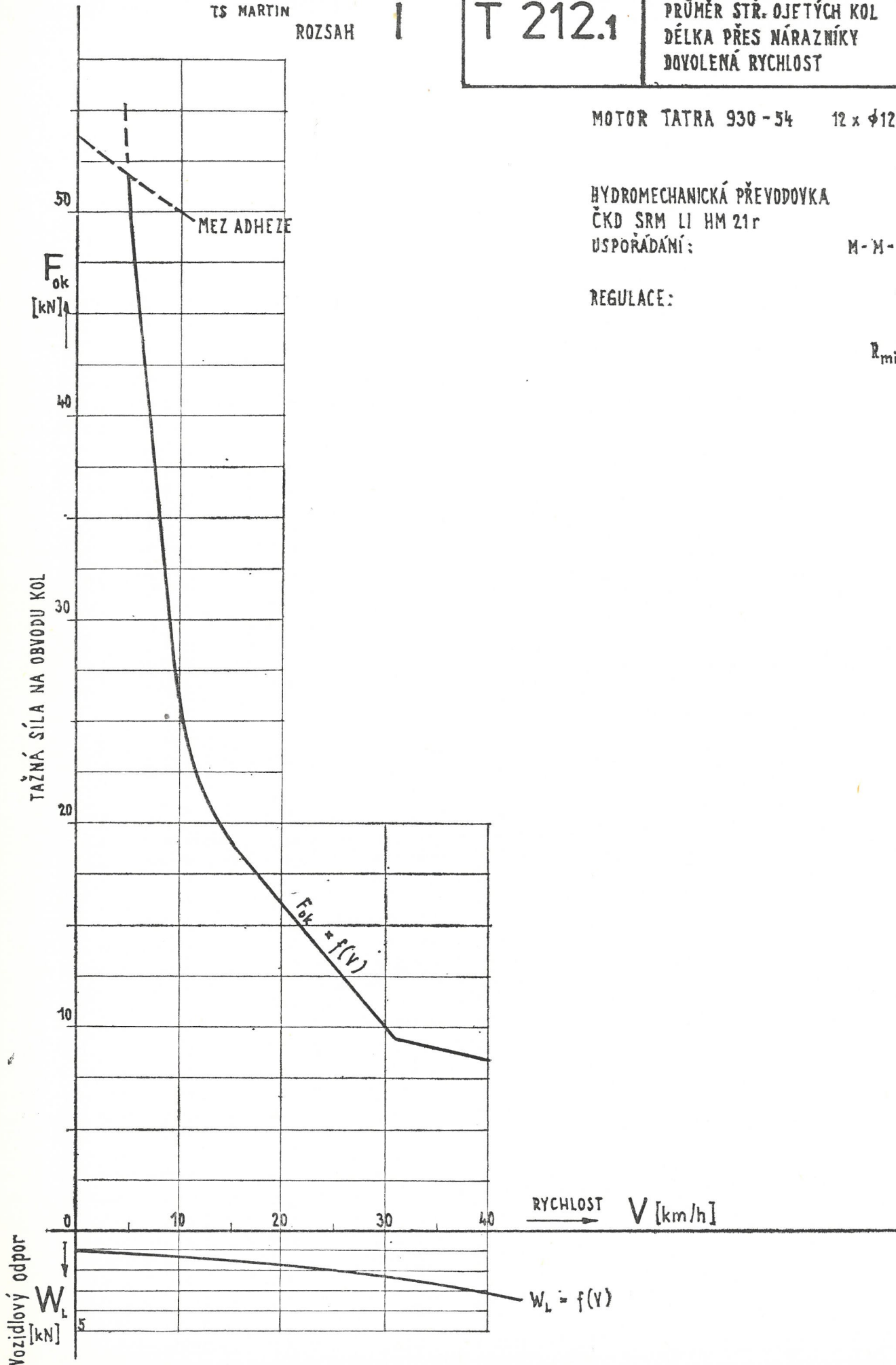
USPOŘÁDÁNÍ:

M-M- mech

REGULACE:

PLYNULÁ

$R_{min} = 90$ m

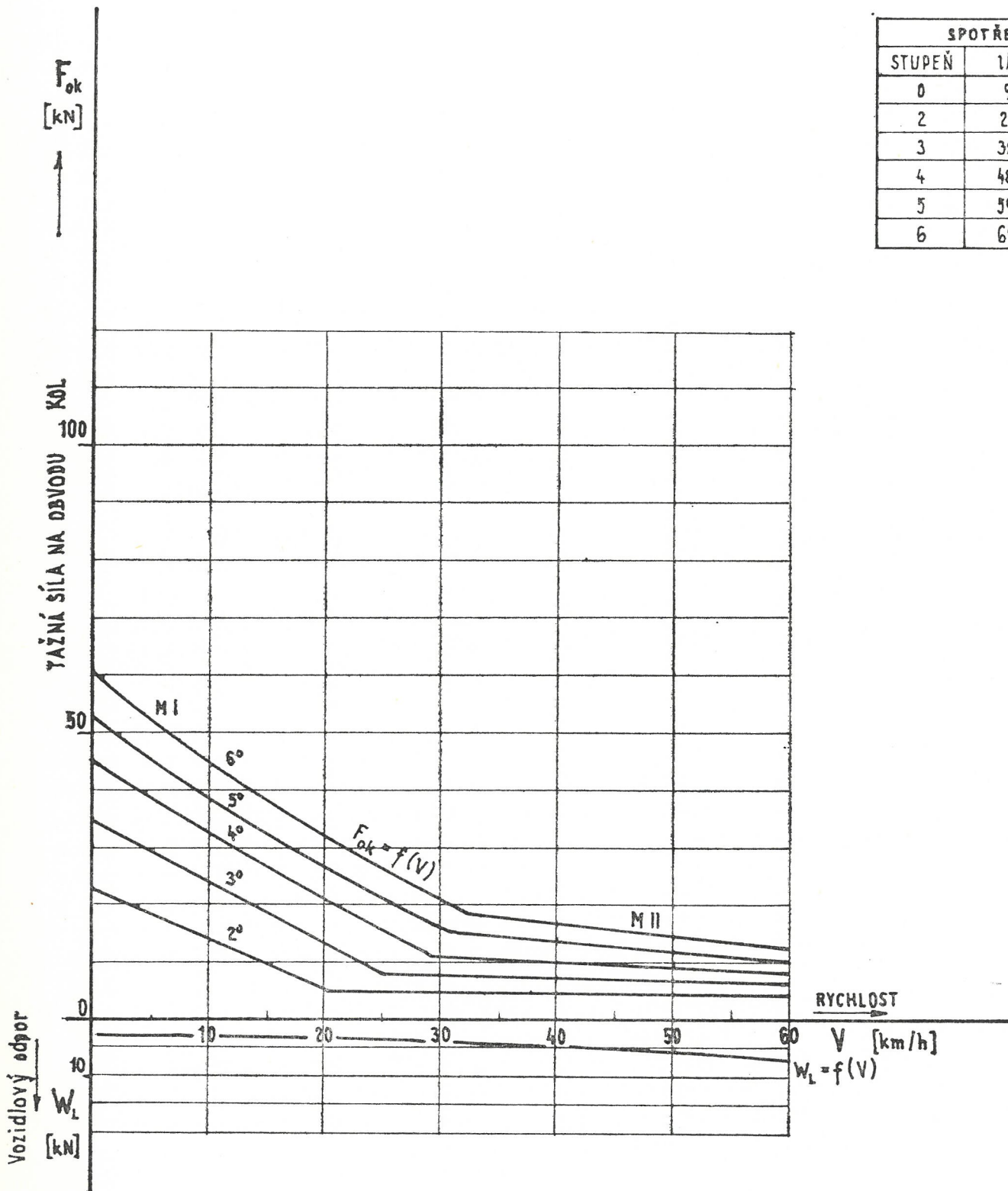


<h1 style="margin: 0;">T 334.0</h1> <p style="margin: 0;">TRÁTOVÝ REŽIM</p>	HMOTNOST VE SLUŽBĚ	39,7 t
	PRŮMĚR STR. OJETÝCH KOL	965 mm
	DĚLKA PŘES NÁRAZNÍKY	9,44 m
	DOVOLENÁ RYCHLOST	60 km/h

JMENOVITÝ VÝKON DIESELU 301 kW
 PŘENOS VÝKONU HYDRODYN. M - M
 VOLNOBĚŽNÉ OTÁČKY 700 1/min^{*)}
 MAX. PROVOZNÍ OTÁČKY 1400 1/min

^{*)} SPOJKA HARDY 750 1/min

SPOTŘEBA NAFTY		
STUPEŇ	l/h	kg/h
0	9	7,6
2	24	20,2
3	38,5	32,5
4	48	40,3
5	59	49,6
6	69	58,0

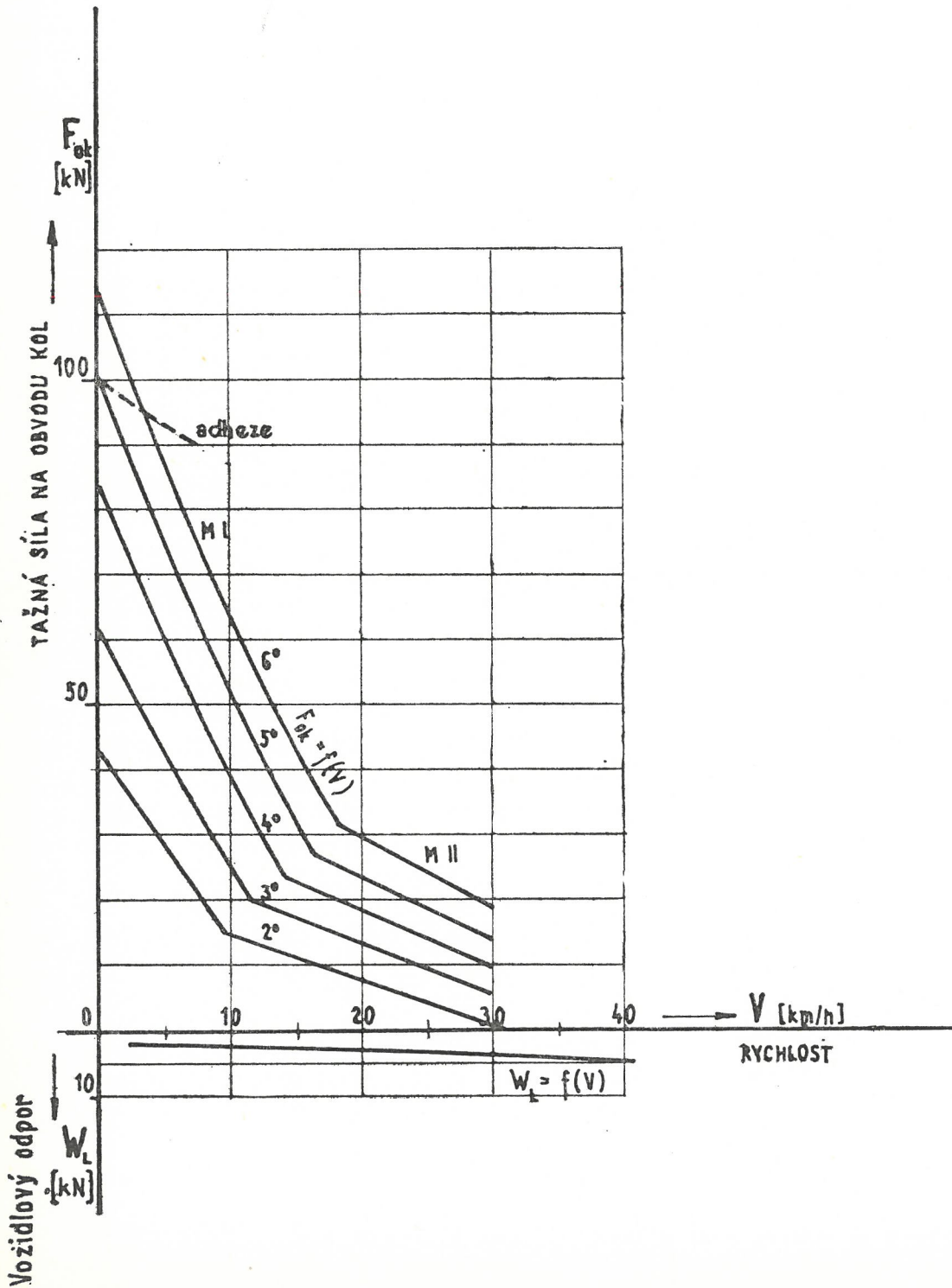


ROZSAH II

T 334.0

POSUNOVACÍ REŽIM

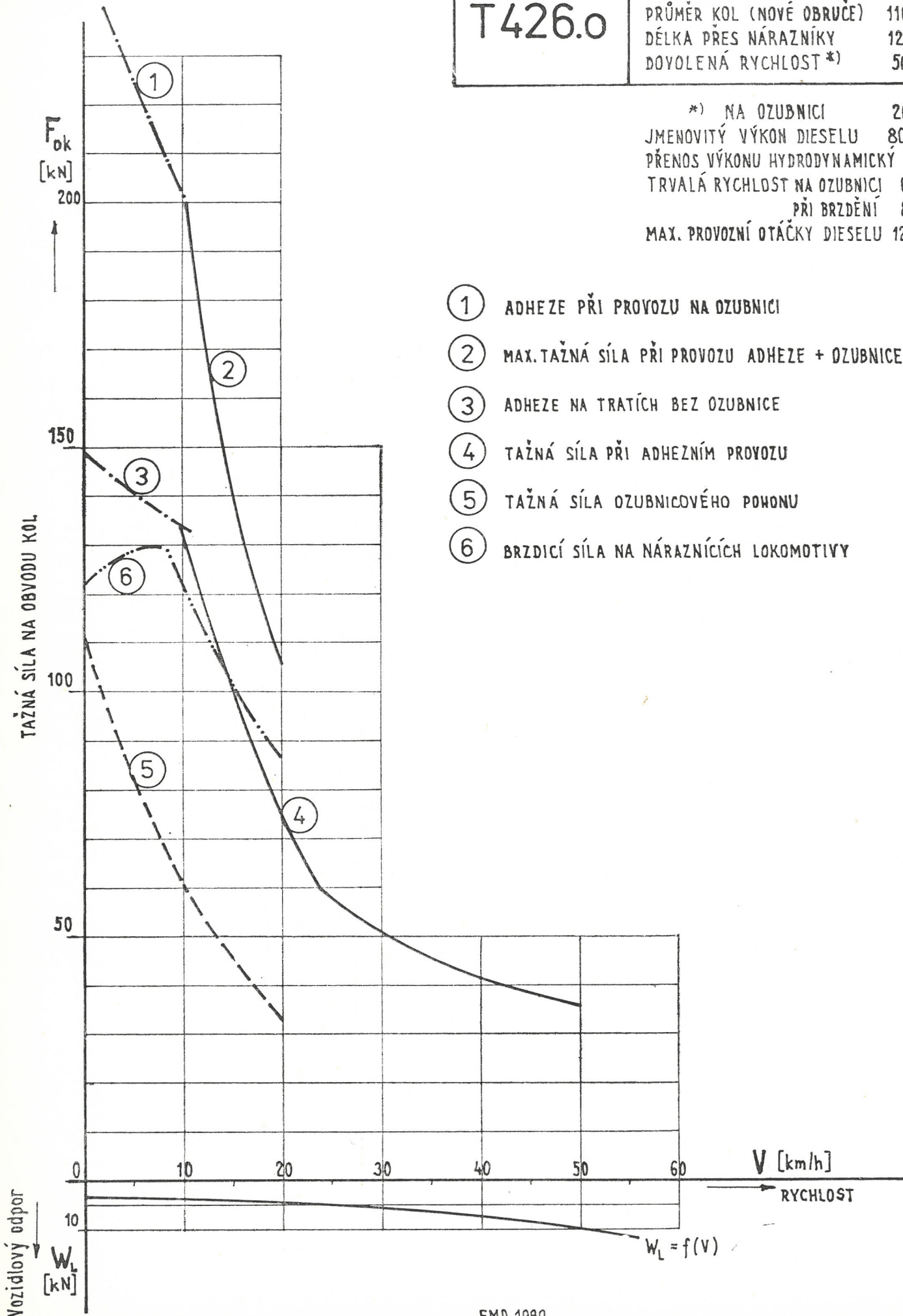
HMOTNOST VE SLUŽBĚ	39,7 t
PRŮMĚR STR. OJETÝCH KOL	965 mm
DĚLKA PŘES NÁRAZNÍKY	9,44 m
DOVOLENÁ RYCHLOST	30 km/h



T426.0

HMOTNOST VE SLUŽBĚ	62,8 t
PRŮMĚR KOL (NOVÉ OBRUČE)	1100 mm
DĚLKA PŘES NÁRAZNÍKY	12,14 m
DOVOLENÁ RYCHLOST *)	50 km/h

*) NA OZUBNICI	20 km/h
JMENOVITÝ VÝKON DIESELU	809 kW
PŘENOS VÝKONU HYDRODYNAMICKÝ M - M	
TRVALÁ RYCHLOST NA OZUBNICI	6 km/h
PŘI BRZDĚNÍ	8 km/h
MAX. PROVOZNÍ OTÁČKY DIESELU	1250 1/min



- ① ADHEZE PŘI PROVOZU NA OZUBNICI
- ② MAX. TAŽNÁ SÍLA PŘI PROVOZU ADHEZE + OZUBNICE
- ③ ADHEZE NA TRATÍCH BEZ OZUBNICE
- ④ TAŽNÁ SÍLA PŘI ADHEZNÍM PROVOZU
- ⑤ TAŽNÁ SÍLA OZUBNICOVÉHO Pohonu
- ⑥ BRZDICÍ SÍLA NA NÁRAZNÍCÍCH LOKOMOTIVY

ROZSAH II

T435.0

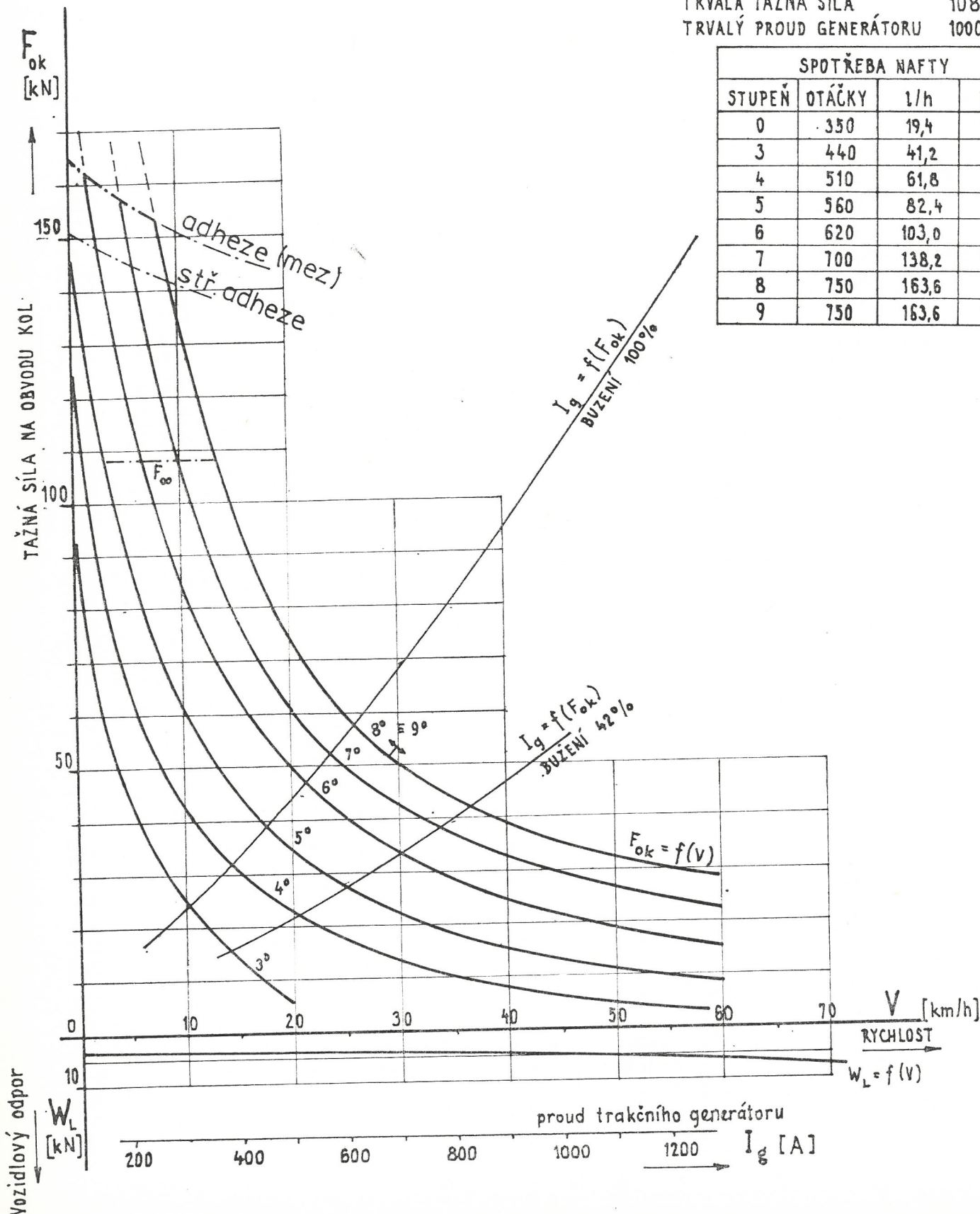
HMOTNOST VE SLUŽBĚ 61,0 t
 PRŮMĚR STŘ. OJETÝCH KOL 965 mm
 DÉLKA PŘES NÁRAZNÍKY 12,56 m
 DOVOLENÁ RYCHLOST 60 km/h

PŘEVOD 76 : 15

JMENOVITÝ VÝKON DIESELU 551 kW
 PŘENOS VÝKONU ELEKTRICKÝ
 ZAPOJENÍ MOTORŮ 2 x 2 MOT. V SERII
 2 SKUPINY PARALELNĚ

TRVALÁ TAŽNÁ SÍLA 108 kN
 TRVALÝ PROUD GENERÁTORU 1000 A

SPOTŘEBA NAFTY			
STUPEŇ	OTÁČKY	l/h	kg/h
0	350	19,4	16,3
3	440	41,2	34,6
4	510	61,8	51,9
5	560	82,4	69,2
6	620	103,0	86,5
7	700	138,2	116,1
8	750	163,6	137,2
9	750	163,6	137,2



ROZSAH II

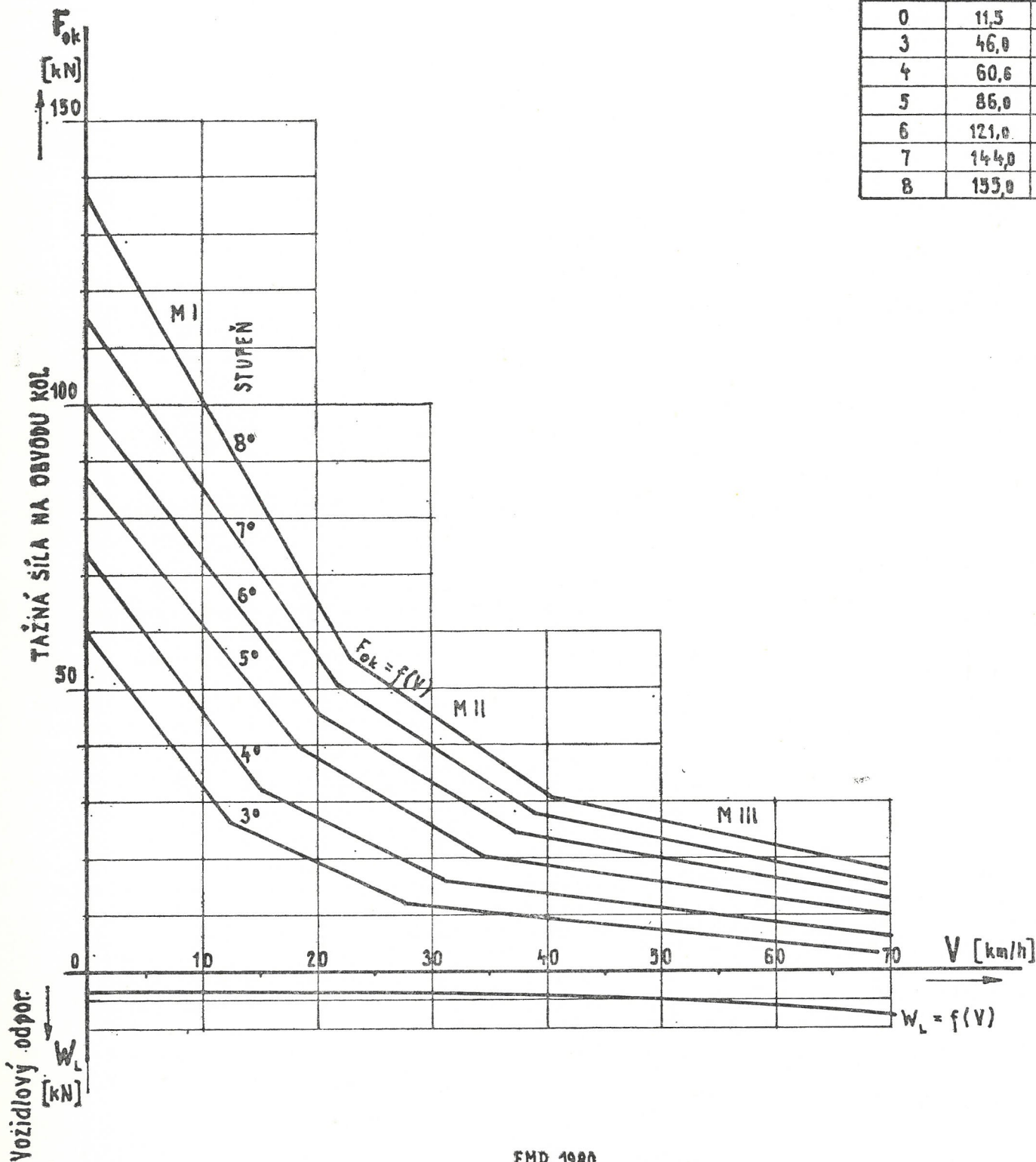
T444.0

TRAŤOVÝ REŽIM

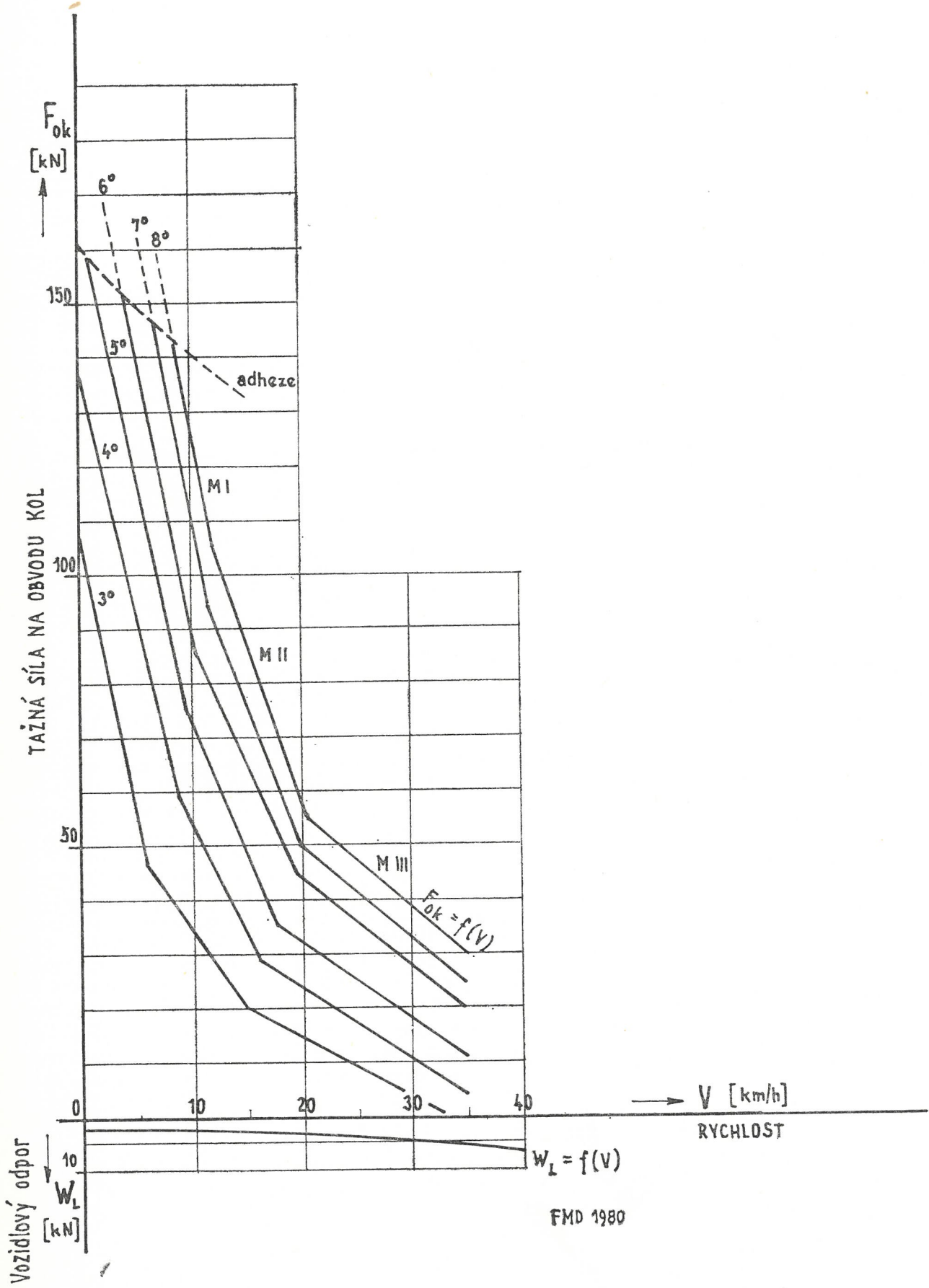
HMOTNOST VE SLUŽBĚ	36,0 t
PRŮMĚR STŘ. OJETÝCH KOL	965 mm
DĚLKA PŘES NÁRAZNÍKY	12,64 m
DOVOLENÁ RYCHLOST	70 km/h

HYDRODYNAMICKÝ PŘENOS M - M - M
 JMENOVITÝ VÝKON DIESELU 515 kW
 VOLNOBĚŽNÉ OTÁČKY 700 1/min
 MAX. PROVOZNÍ OTÁČKY 1400 1/min

SPOTŘEBA NAFTY		
STUPEŇ	l/h	kg/h
0	11,5	9,7
3	46,0	38,6
4	60,6	50,9
5	86,0	72,2
6	121,0	101,6
7	144,0	121,0
8	155,0	130,2



<h1 style="margin: 0;">T444.0</h1> <p style="margin: 0;">POSUNOVACÍ REŽIM</p>	HMOTNOST VE SLUŽBĚ	36,0 t
	PRŮMĚR STR. OJETÝCH KOL	965 mm
	DĚLKA PŘES NÁRAZNÍKY	12,64 m
	DOVOLENÁ RYCHLOST	35 km/h

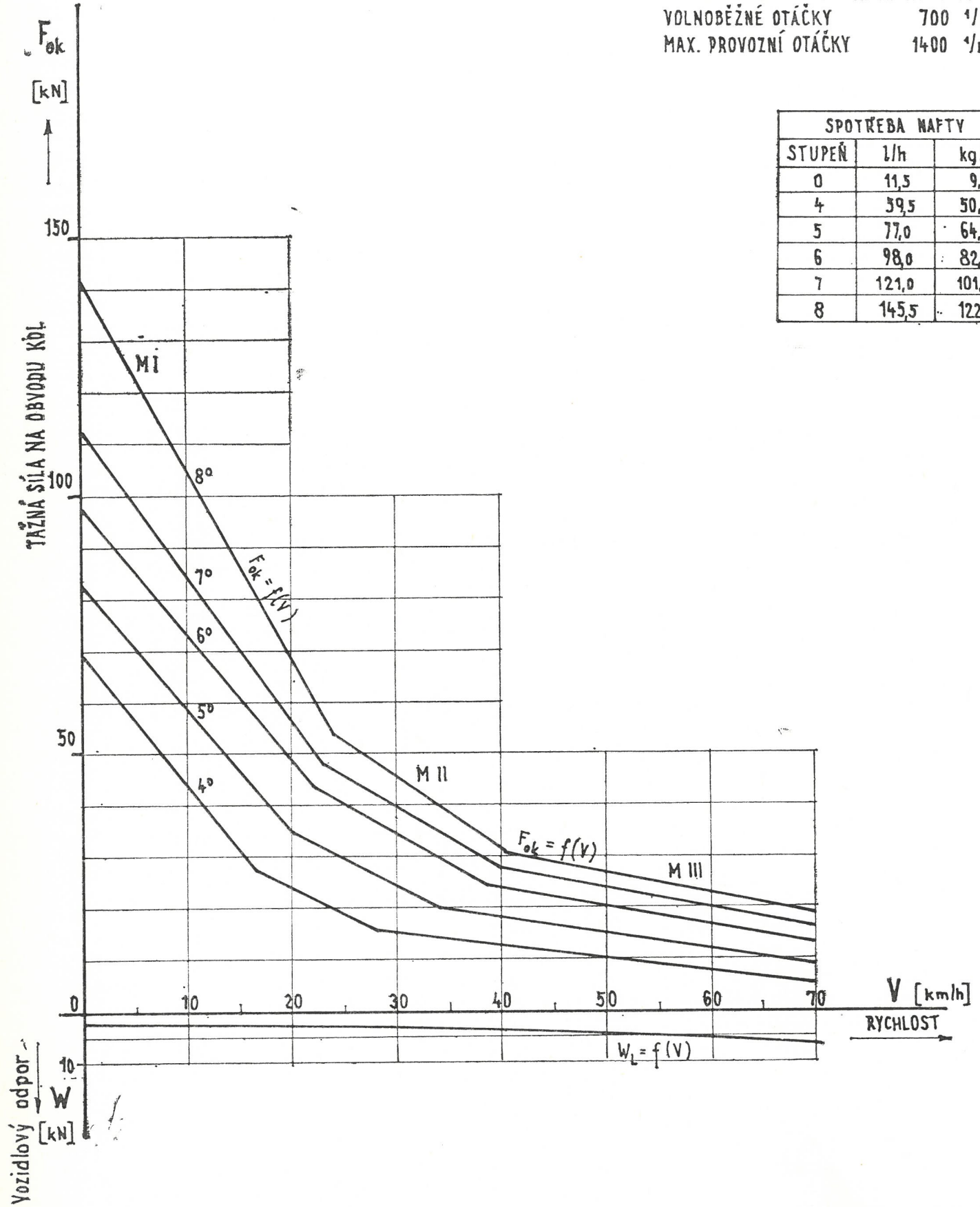


<h1 style="margin: 0;">T444.1</h1> <p style="margin: 0;">TRAŽOVÝ REŽIM</p>	HMOTNOST VE SLUŽBĚ	36,6 t
	PRŮMĚR STŘ. OJETÝCH KOL	965 mm
	DÉLKA PŘES NÁRAZNÍKY	13,34 m
	DOVOLENÁ RYCHLOST	70 km/h

PLATÍ TĚŽ PRO
T 444.02

JMENOVITÝ VÝKON DIESELU 515 kW
PŘENOS VÝKONU HYDRODYNAMICKÝ M - M - M
VOLNOBĚŽNÉ OTÁČKY 700 1/min
MAX. PROVOZNÍ OTÁČKY 1400 1/min

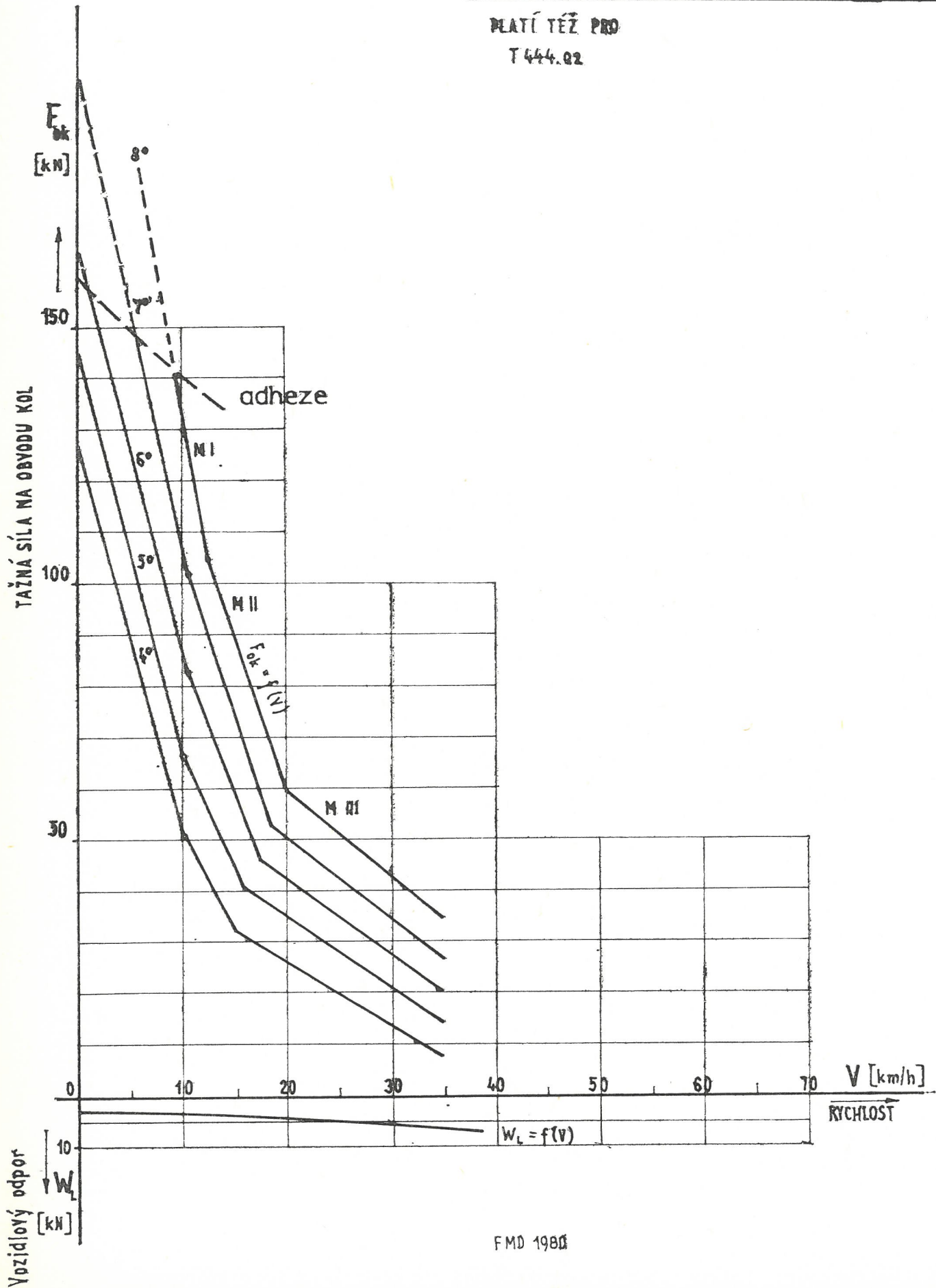
STUPEŇ	l/h	kg/h
0	11,5	9,7
4	39,5	50,0
5	77,0	64,5
6	98,0	82,3
7	121,0	101,6
8	145,5	122,0



ROZSAH II

<h1 style="margin: 0;">T 444.1</h1> <p style="margin: 0;">POSUNOVACÍ VEŽDA</p>	HMOTNOST VE SLUŽBĚ	56,6 t
	PRŮMĚR STŘ. OJETÝCH KOL	965 mm
	DĚLKA PŘES NÁRAZNÍKY	13,36 m
	DOVOLENÁ RYCHLOST	35 km/h

PLATÍ TĚŽ PRO
T 444.02



ROZSAH II

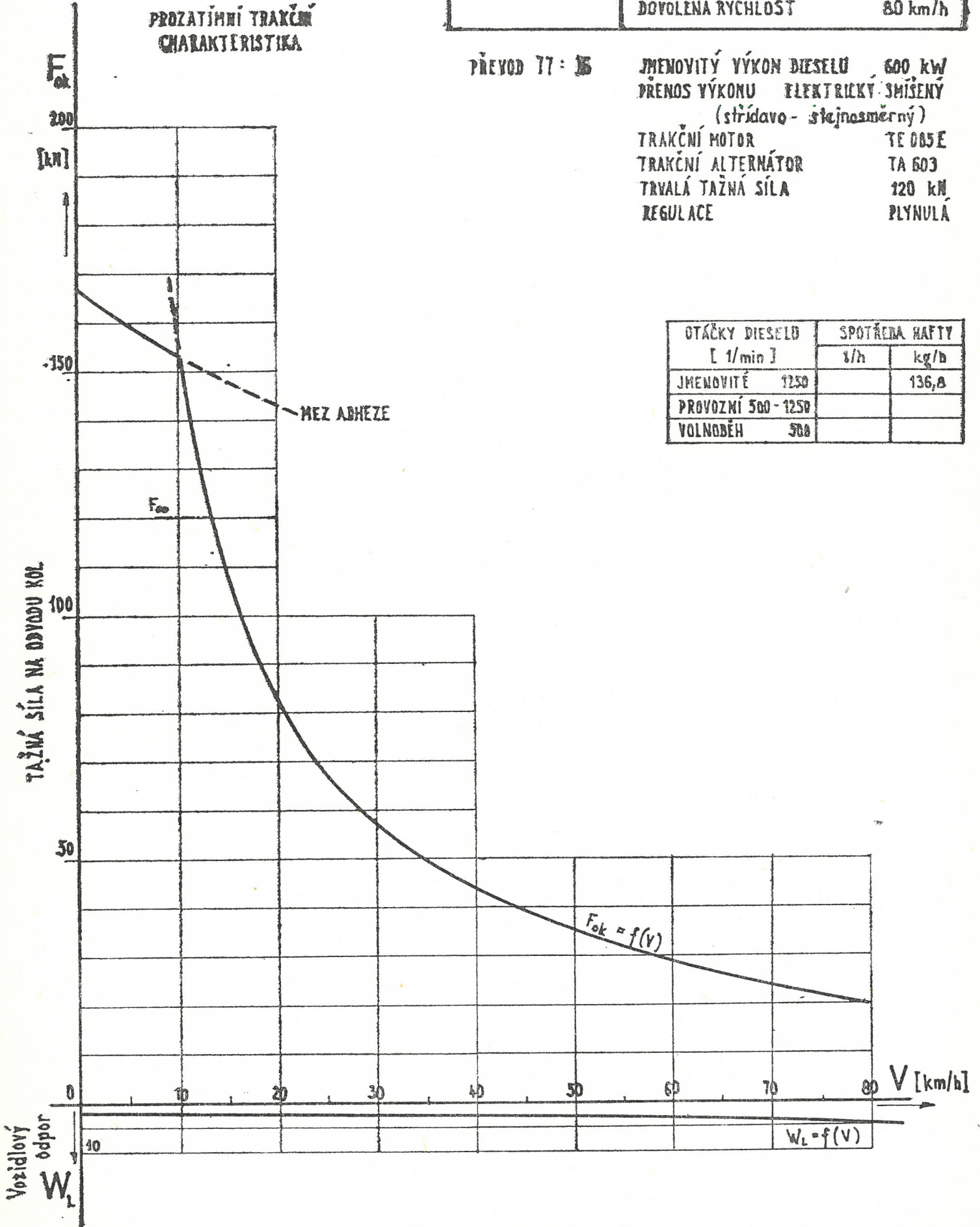
T457.0	HĚTNOŠT VE SLUŽBĚ	68,4 t
	PRŮMĚR ŠTĚ:OJETÝCH KOL	960 mm
	·DĚLKA PŘES NÁRAZNÍKY	13,98 m
	DOVOLENÁ RYCHLOŠT	80 km/h

PROZATÍMŇI TRAKČNÍ
CHARAKTERIŠTIKA

PŘEVOD 77 : 15

JMENOVIÝ VÝKON DIESELD 600 kW
PŘENOS VÝKONU ELEKTRICKÝ SMÍŠENÝ
(střídavo - stejnosměrný)
TRAKČNÍ MOTOR TE 085 E
TRAKČNÍ ALTERNÁTOR TA 603
TRVALÁ TAŽNÁ ŠÍLA 120 kN
REGULACE PLYNULÁ

	OTÁČKY DIESELD [1/min]	SPOTŘĚBA HAFTY	
		l/h	kg/b
JMENOVIŠE	1250		136,8
PROVOZNÍ	500 - 1250		
VOLNOBĚH	300		



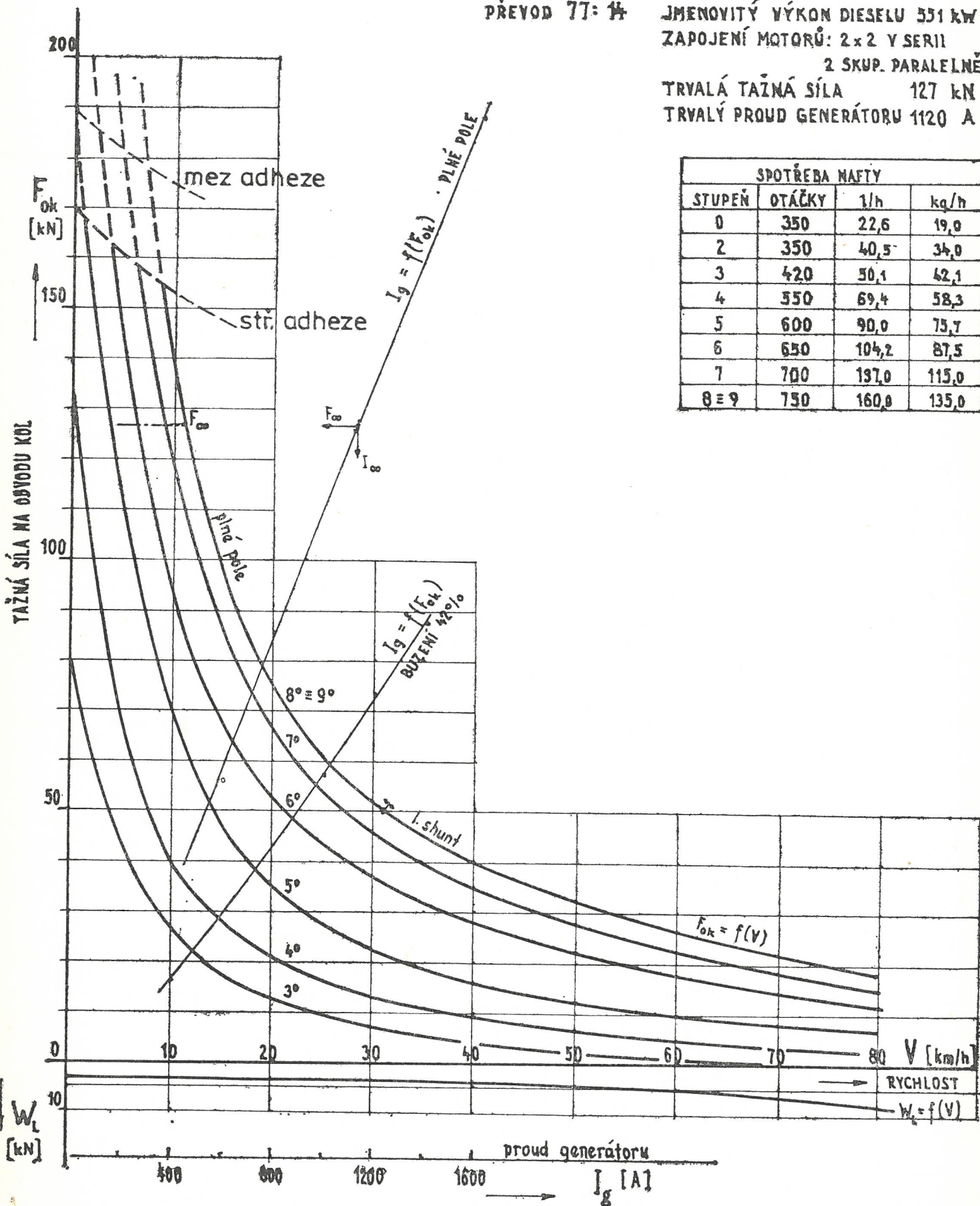
ROZSAH II

T458.1,5

NMŮTNOST VE SLUŽBĚ 74,0 t
 PRŮMĚR STR. OJETÝCH KŮL 1015 mm
 DĚLKA PŘES NÁRAZNÍKY 13,28 m
 DOVOLENÁ RYCHLOST 80 km/h

PŘEVOD 77: 14

JMENOVITÝ VÝKON DIESELU 351 kW
 ZAPOJENÍ MOTORŮ: 2x2 V SERII
 2 SKUP. PARALELNĚ
 TRVALÁ TAŽNÁ SÍLA 127 kN
 TRVALÝ PROUD GENERÁTORU 1120 A



SPOTŘEBA NAFTY			
STUPĚŇ	OTÁČKY	l/h	kg/h
0	350	22,6	19,0
2	350	40,5	34,0
3	420	50,1	42,1
4	550	69,4	58,3
5	600	90,0	75,7
6	650	104,2	87,5
7	700	137,0	115,0
8 = 9	750	160,0	135,0

T466.0

HMOTNOST VE SLUŽBĚ	63,6 t
PRŮMĚR STŘ. OJETÝCH KOL	965 mm
DĚLKA PŘES NÁRAZNÍKY	13,98 m
DŮVOLENÁ RYCHLOST	90 km/h

PŘEVOD 77 : 16

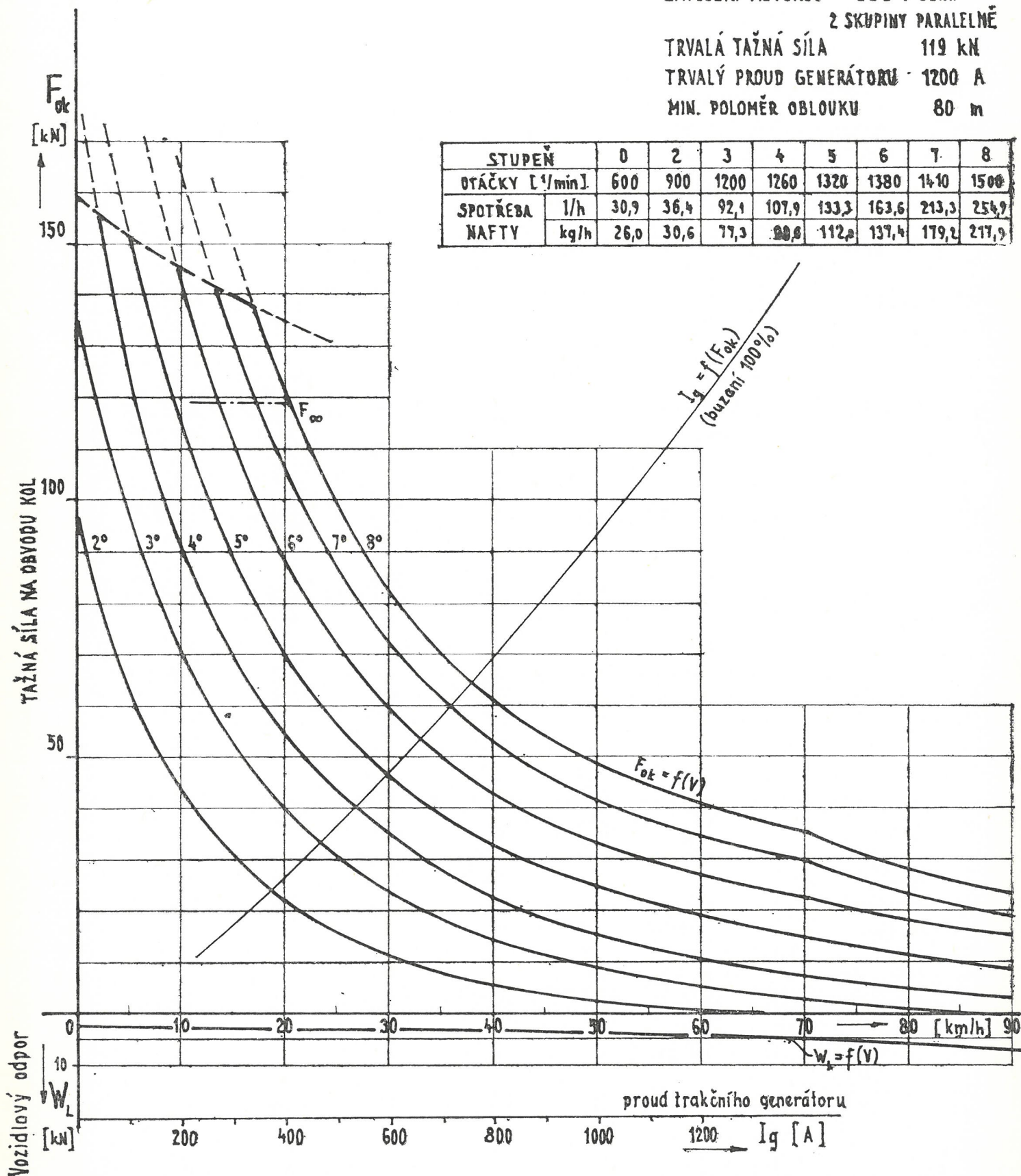
JMENOVITÝ VÝKON DIESELU	926 kW
PŘENOS VÝKONU	ELEKTRICKÝ
ZAPOJENÍ MOTORŮ:	2 x 2 V SERII
	2 SKUPINY PARALELNĚ

TRVALÁ TAŽNÁ SÍLA 119 kN

TRVALÝ PROUD GENERÁTORU 1200 A

MIN. POLOMĚR OBLOUKY 80 m

STUPĚŇ	0	2	3	4	5	6	7	8	
OTÁČKY [1/min]	600	900	1200	1260	1320	1380	1440	1500	
SPOTŘEBA NAFTY	l/h	30,9	36,4	92,1	107,9	133,3	163,6	213,3	254,9
	kg/h	26,0	30,6	77,3	90,8	112,0	137,4	179,2	217,9



ROZSAH II

T466.2

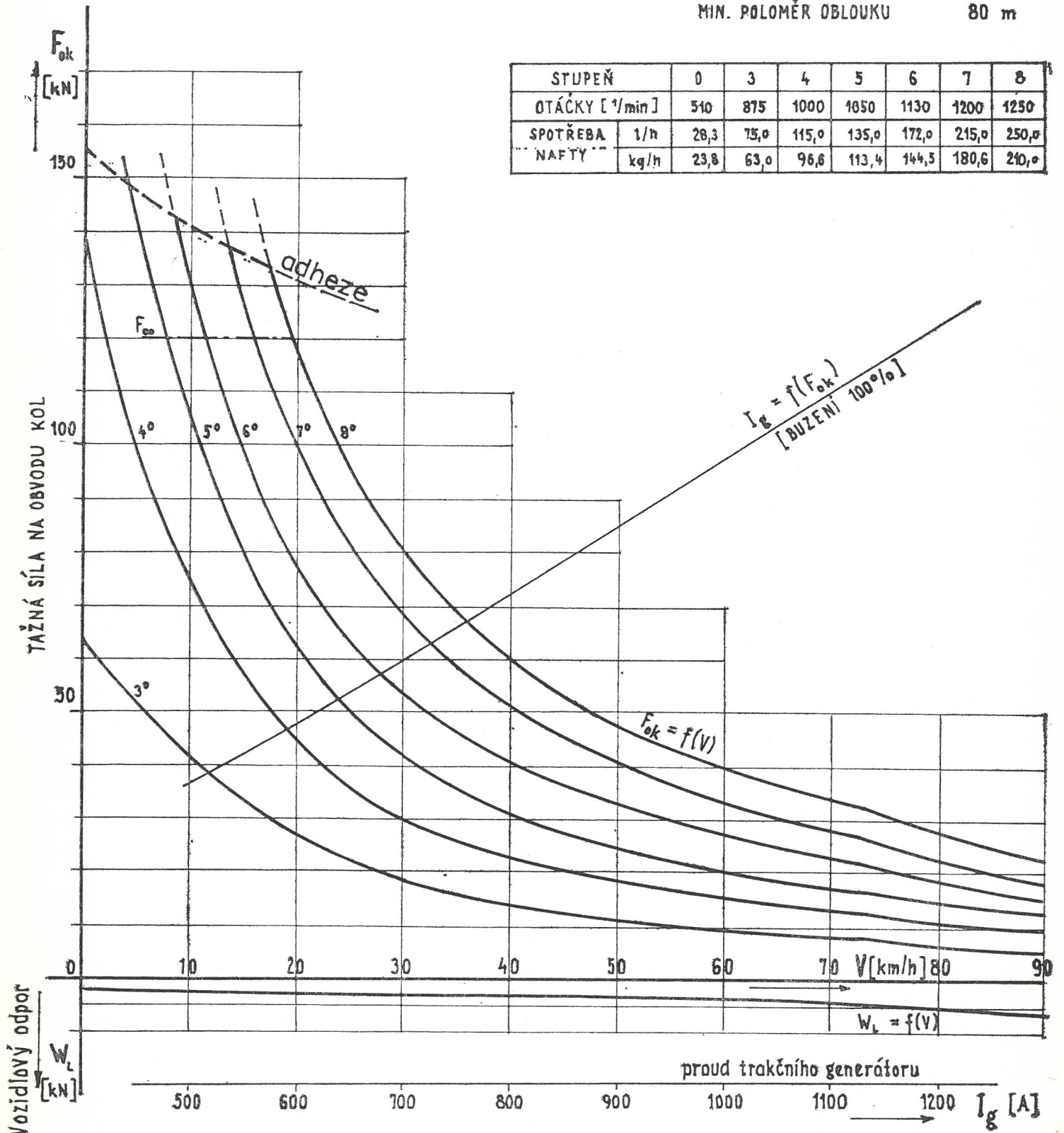
HMOTNOST VE SLUŽBĚ 64,0 t
 PRŮMĚR STŘ. OJETÝCH KOL 965 mm
 DÉLKA PŘES NÁRAZNÍKY 13,58 m
 DOVOLENÁ RYCHLOST 90 km/h

PŘEVOD 77 : 16

JMENOVITÝ VÝKON DIESELU 920 kW
 ZAPOJENÍ MOTORŮ: 2 x 2 V SERII
 2 SKUPINY PARALEL.

TRVALÁ TAŽNÁ SÍLA 120 kN
 TRVALÝ PROUD GENERÁTORU 1200 A
 MIN. POLOMĚR OBLOUKU 80 m

STUPEŇ	0	3	4	5	6	7	8
OTÁČKY [1/min]	510	875	1000	1050	1130	1200	1250
SPOTŘEBA NAFTY	l/h	28,3	75,0	115,0	135,0	172,0	215,0
	kg/h	23,8	63,0	96,6	113,4	144,3	180,6



ROZSAH: II

LOK ODVĚTVÍ TH T 476.1 TOV. TYP: V 100.5	HMOTNOST VE SLUŽBĚ DĚLKA PŘES NÁRAZNÍKY PRŮMĚR STR. OJETÝCH KOL DOVOLENÁ RYCHLOST	64,0 t 14,24 m 955 mm 100 km/h
---	--	---

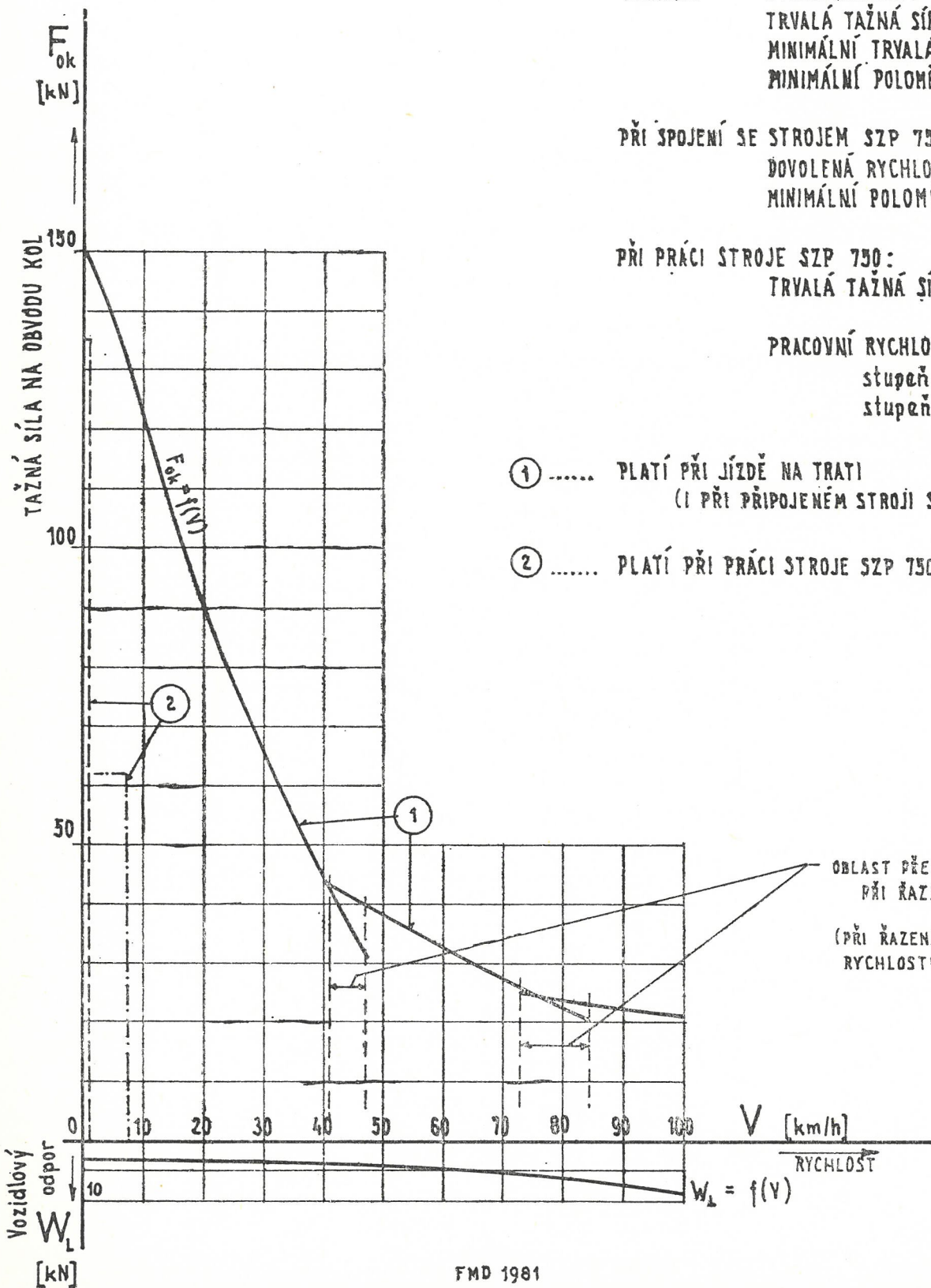
DIESEL: JMENOVITÝ VÝKON 736 kW
JMENOVITÉ OTÁČKY 1500 1/min
REGULACE STUPŇOVÁ 6°

PŘENOS: HYDRODYNAMICKÝ M-M-M
TRVALÁ TAŽNÁ SÍLA 96 kN
MINIMÁLNÍ TRVALÁ RYCHLOST 17,6 km/h
MINIMÁLNÍ POLOMĚR OBLOUKU 100 m

PŘI SPOJENÍ SE STROJEM SZP 750:
DOVOLENÁ RYCHLOST 80 km/h
MINIMÁLNÍ POLOMĚR OBLOUKU 180 m

PŘI PRÁCI STROJE SZP 750:
TRVALÁ TAŽNÁ SÍLA - stupeň I 135 kN
stupeň II 62 kN

PRACOVNÍ RYCHLOST
stupeň I 0,1 - 3,0 km/h
stupeň II 0,7 - 7,0 km/h



① PLATÍ PŘI JÍZDĚ NA TRATI
(I PŘI PŘIPOJENÉM STROJI SZP 750)

② PLATÍ PŘI PRÁCI STROJE SZP 750

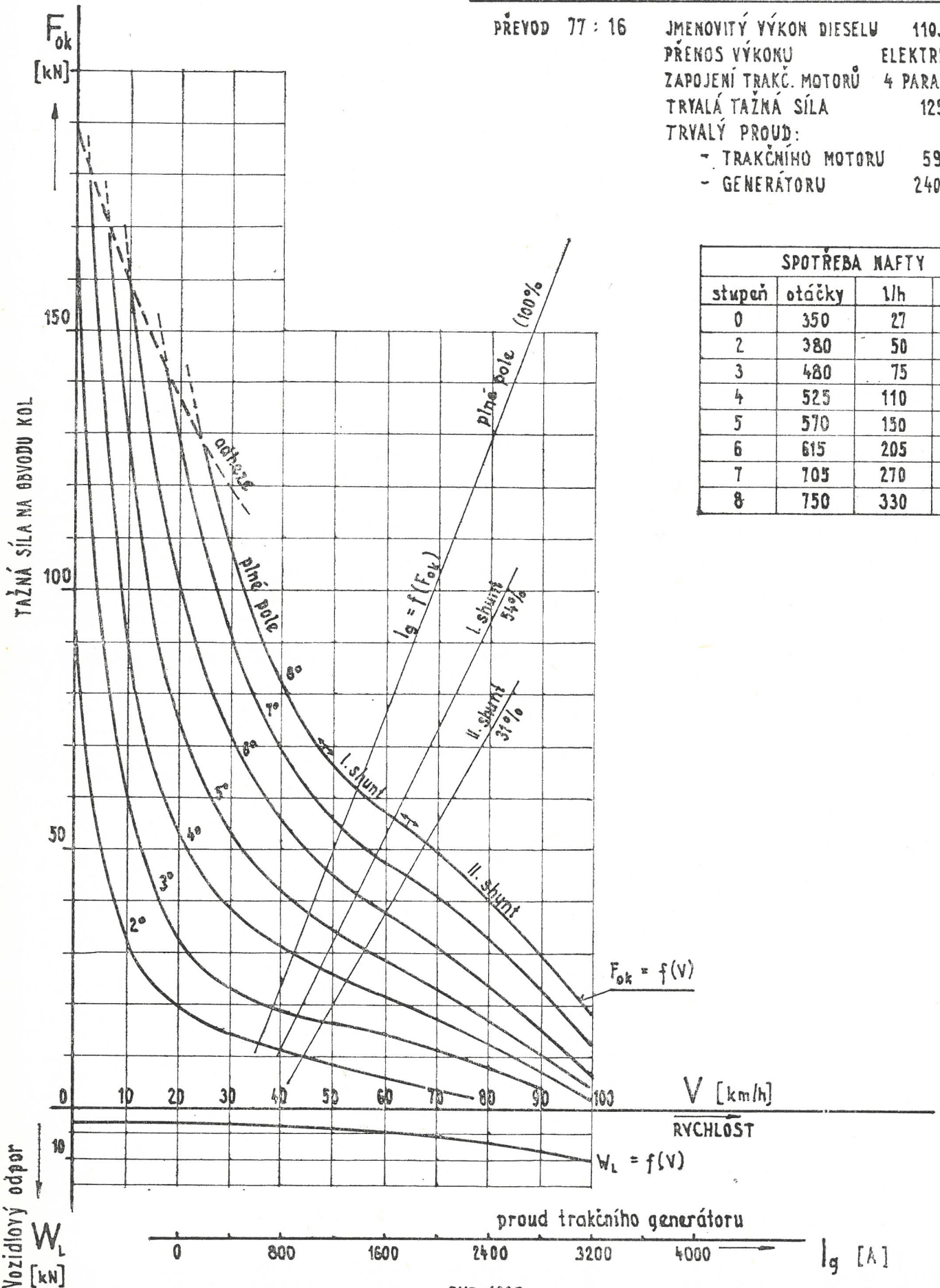
OBLAST PŘEPÍNÁNÍ HĚNICŮ
PŘI ŘAZENÍ NAHORU
(PŘI ŘAZENÍ DOLŮ JSOU
RYCHLOSTI AŽ O 15% NIŽŠÍ)

T478.1.2

NMOTNOST VE SLUŽBĚ	77,8 t
PRŮMĚR STŘ. OJETÝCH KOL	965 mm
DELKA PŘES NÁRAZNIKY	16,5 m
DOVOLENÁ RYCHLOST	100 km/h

PŘEVOD 77 : 16

JMENOVITÝ VÝKON DIESELU	1103 kW
PŘENOS VÝKONU	ELEKTRICKÝ
ZAPOJENÍ TRAKČ. MOTORŮ	4 PARALELNĚ
TRVALÁ TAŽNÁ SÍLA	125 kN
TRVALÝ PROUD:	
- TRAKČNÍHO MOTORU	590 A
- GENERÁTORU	2400 A



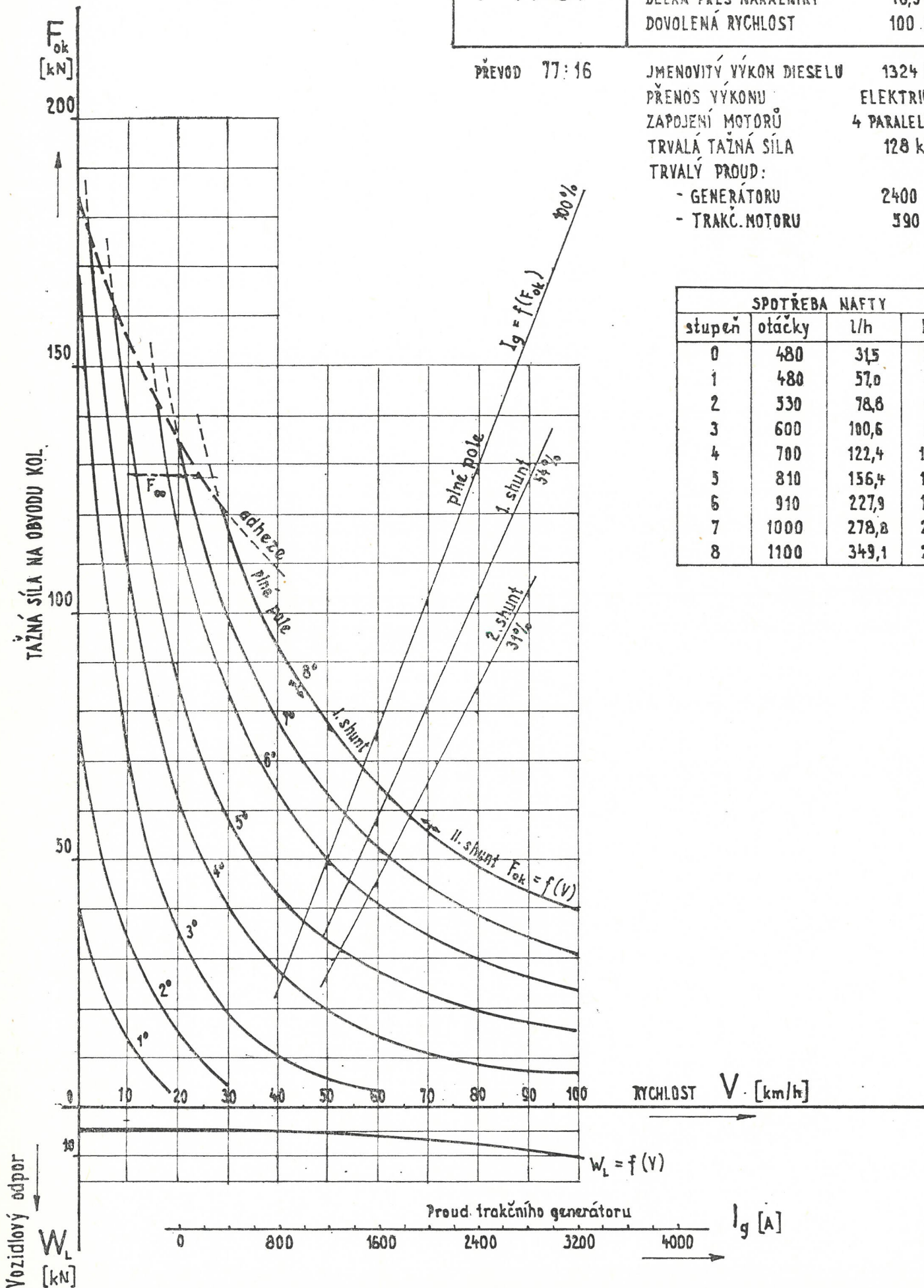
stupeň	otáčky	l/h	kg/h
0	350	27	22,7
2	380	50	42,0
3	480	75	63,0
4	525	110	92,4
5	570	150	126,0
6	615	205	172,2
7	705	270	226,8
8	750	330	277,2

T 478.3

HMOTNOST VE SLUŽBĚ 76 t
 PRŮMĚR STŘ. OJETÝCH KOL 965 mm
 DÉLKA PŘES NÁRAZNÍKY 16,5 m
 DOVOLENÁ RYCHLOST 100 km/h

PŘEVOD 77:16

JMENOVITÝ VÝKON DIESELU 1324 kW
 PŘENOS VÝKONU ELEKTRICKÝ
 ZAPOJENÍ MOTORŮ 4 PARALELNĚ
 TRVALÁ TAŽNÁ SÍLA 128 kN
 TRVALÝ PROUD:
 - GENERÁTORU 2400 A
 - TRAKČ. MOTORU 590 A



SPOTŘEBA NAFTY			
stupeň	otáčky	l/h	kg/h
0	480	31,5	26,5
1	480	57,0	47,9
2	530	78,8	66,2
3	600	100,6	84,5
4	700	122,4	103,0
5	810	156,4	131,4
6	910	227,9	191,4
7	1000	278,8	234,2
8	1100	349,1	293,2

ROZSAH II

PLATÍ PŘI VYPNUTÉM VYTÁPĚNÍ
A PŘI VYTÁPĚNÍ VLAKU VÝKONEM

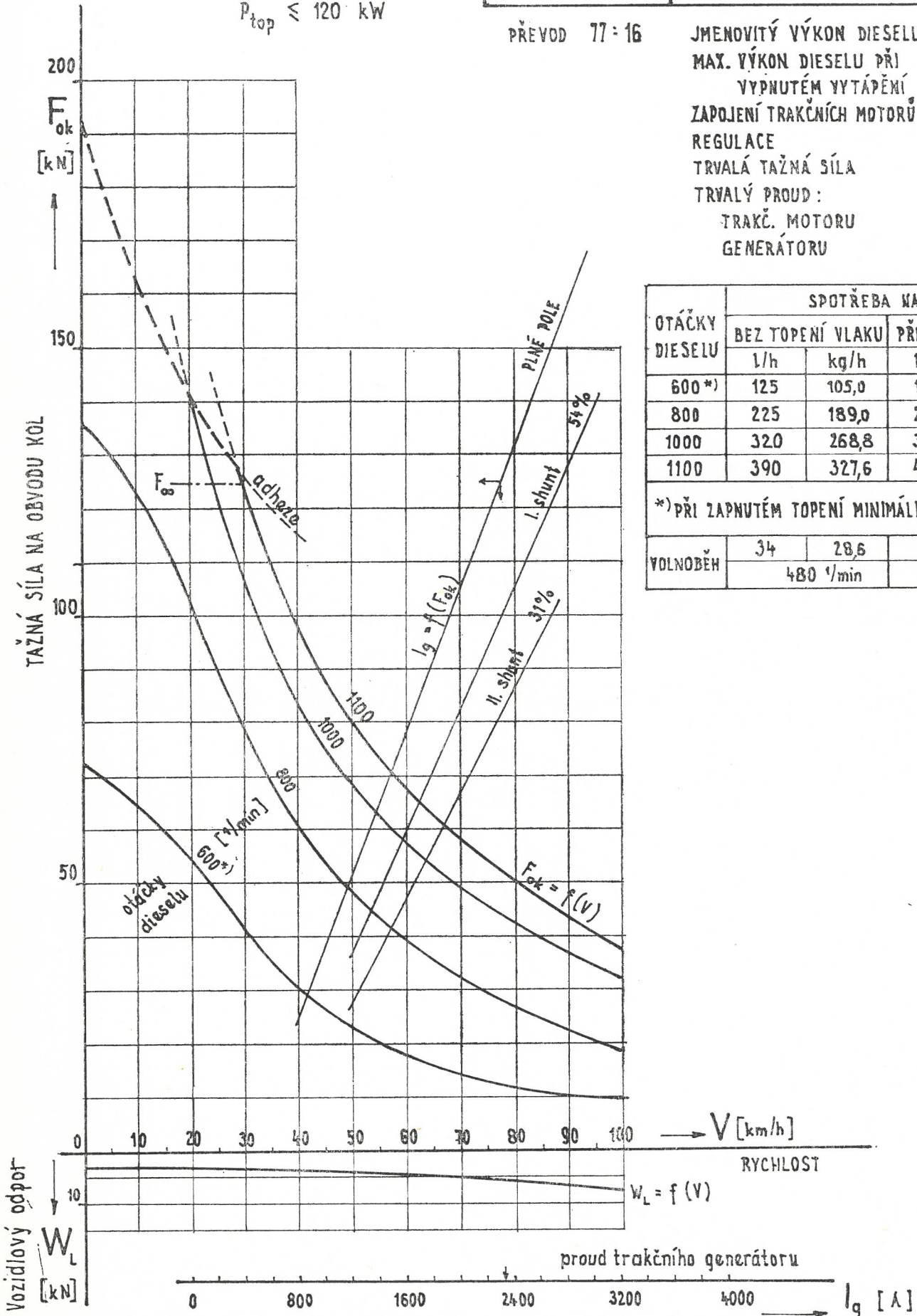
$$P_{top} \leq 120 \text{ kW}$$

T478.4

HMOTNOST VE SLUŽBĚ 73,0 t
PRŮMĚR STR. OJETÝCH KOL 965 mm
DĚLKA PŘES NÁRAZNÍKY 16,5 m
DOVOLENÁ RYCHLOST 100 km/h

PŘEVOD 77:16

JMENOVITÝ VÝKON DIESELU 1456 kW
MAX. VÝKON DIESELU PŘI
VYPNUTÉM VYTÁPĚNÍ 1324 kW
ZAPOJENÍ TRAKČNÍCH MOTORŮ 4 PARALELNĚ
REGULACE PLYNULÁ
TRVALÁ TAŽNÁ SÍLA 125 kN
TRVALÝ PROUD:
TRAKČ. MOTORU 390 A
GENERÁTORU 2400 A



OTÁČKY DIESELU	SPOTŘEBA NAFTY			
	BEZ TOPENÍ VLAKU		PŘI TOPENÍ 120 kW	
	l/h	kg/h	l/h	kg/h
600 *)	125	105,0	150	126,0
800	225	189,0	235	214,2
1000	320	268,8	365	306,6
1100	390	327,6	425	357,0

*) PŘI ZAPNUTÉM TOPENÍ MINIMÁLNÍ OTÁČKY 680 min⁻¹

VOLNOBĚH	34	28,6	75	63,0
	480 1/min		680 1/min	

ROZSAH II

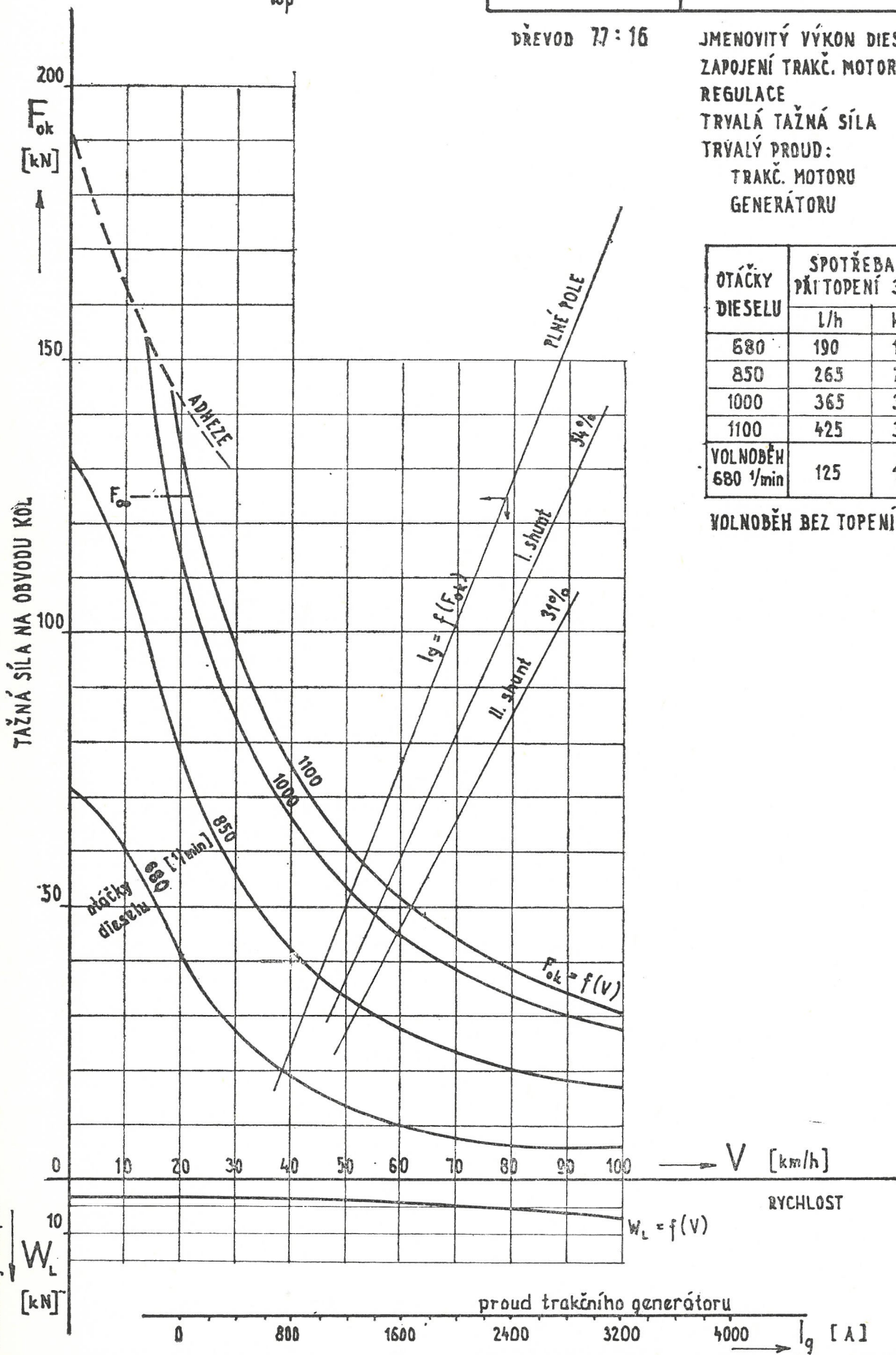
PLATÍ PŘI VYTÁPĚNÍ VLAKU
VÝKONEM $P_{top} = 320 \text{ kW}$

T478.4

HMOTNOST VE SLUŽBĚ 73,0 t
PRŮMĚR STR. OJETÝCH KOL 965 mm
DĚLKA PŘES NÁRAZNÍKY 16,5 m
DOVOLENÁ RYCHLOST 100 km/h

DŘEVOD 77:16

JMENOVITÝ VÝKON DIESELU 1456 kW
ZAPOJENÍ TRAKČ. MOTORŮ 4 PARALELNĚ
REGULACE PLYNULÁ
TRVALÁ TAŽNÁ SÍLA 125 kN
TRVALÝ PROUD:
TRAKČ. MOTORU 390 A
GENERÁTORU 2400 A



OTÁČKY DIESELU	SPOTŘEBA NAFTY PŘI TOPENÍ 320 kW	
	L/h	kg/h
680	190	159,6
850	265	222,6
1000	365	306,6
1100	425	357,0
VOLNOBĚH 680 1/min	125	105,0

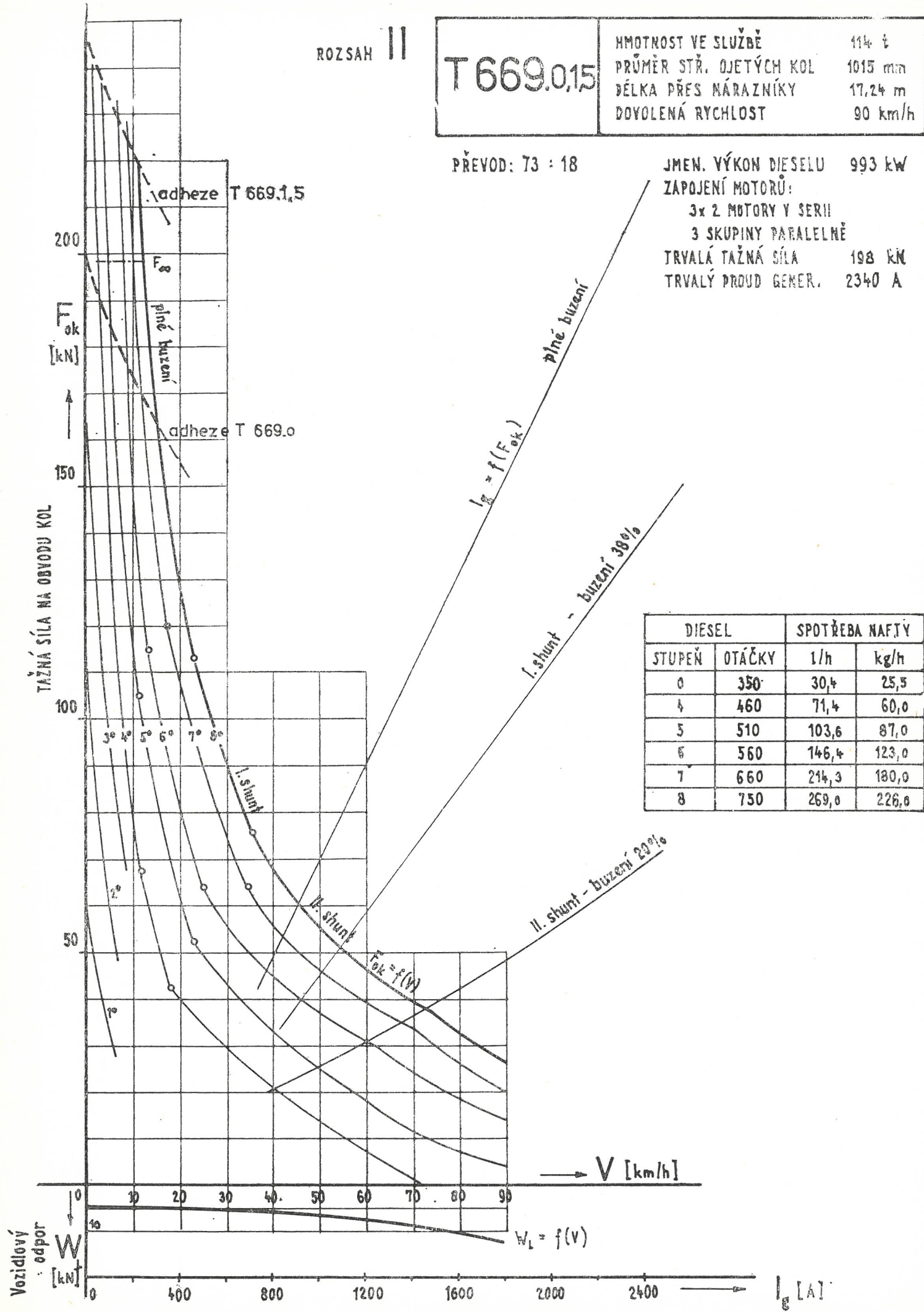
VOLNOBĚH BEZ TOPENÍ = 480 1/min

ROZSAH II

T 669.0,15	HMOTNOST VE SLUŽBĚ	114 t
	PRŮMĚR STR. OJETÝCH KOL	1015 mm
	DĚLKA PŘES NÁRAZNÍKY	17,24 m
	DOVOLENÁ RYCHLOST	90 km/h

PŘEVOD: 73 : 18

JMEN. VÝKON DIESELU 993 kW
 ZAPOJENÍ MOTORŮ:
 3x 2 MOTORY V SERII
 3 SKUPINY PARALELNĚ
 TRVALÁ TAŽNÁ SÍLA 198 kN
 TRVALÝ PROUD GENER. 2340 A



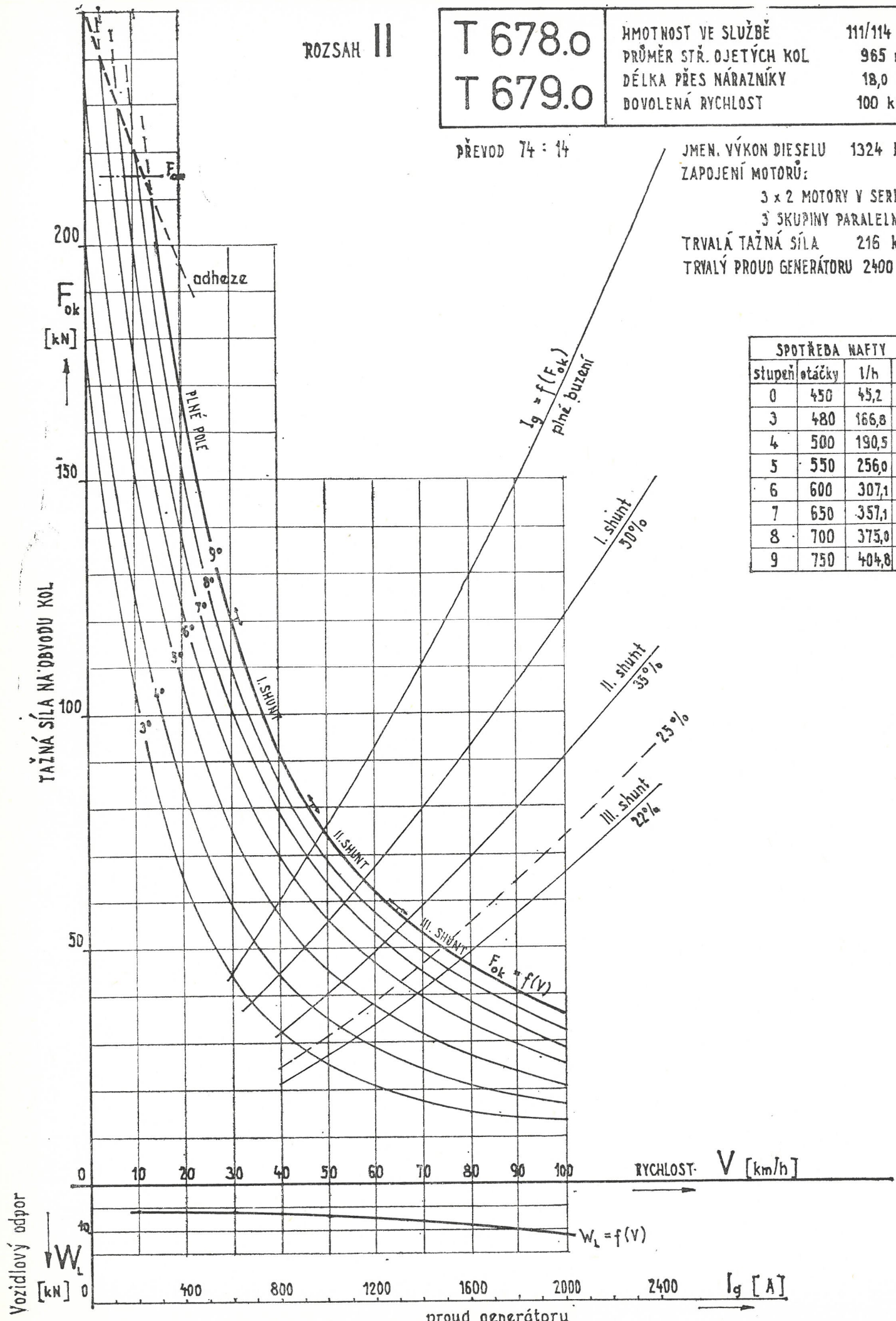
DIESEL		SPOTŘEBA NAFTY	
STUPEŇ	OTÁČKY	l/h	kg/h
0	350	30,4	25,5
4	460	71,4	60,0
5	510	103,6	87,0
6	560	146,4	123,0
7	660	214,3	180,0
8	750	269,0	226,0

ROZSAH II

T 678.0	HMOTNOST VE SLUŽBĚ	111/114 t
T 679.0	PRŮMĚR STR. OJETÝCH KOL	965 mm
	DĚLKA PŘES NÁRAZNÍKY	18,0 m
	DOVOLENÁ RYCHLOST	100 km/h

PŘEVOD 74 : 14

JMEN. VÝKON DIESELU 1324 kW
 ZAPOJENÍ MOTORŮ:
 3 x 2 MOTORY V SERII
 3 SKUPINY PARALELNĚ
 TRVALÁ TAŽNÁ SÍLA 216 kN
 TRVALÝ PROUD GENERÁTORU 2400 A



stupeň	otáčky	l/h	kg/h
0	450	45,2	38
3	480	166,8	140
4	500	190,5	160
5	550	256,0	215
6	600	307,1	258
7	650	357,1	300
8	700	375,0	315
9	750	404,8	340

T 679.15	HMOTNOST VE SLUŽBĚ	116,5 t
	PRŮMĚR STR. OJETÝCH KOL	1015 mm
	DĚLKA PŘES NÁRAZNÍKY	17,55 m
	DOVOLENÁ RYCHLOST	100 km/h

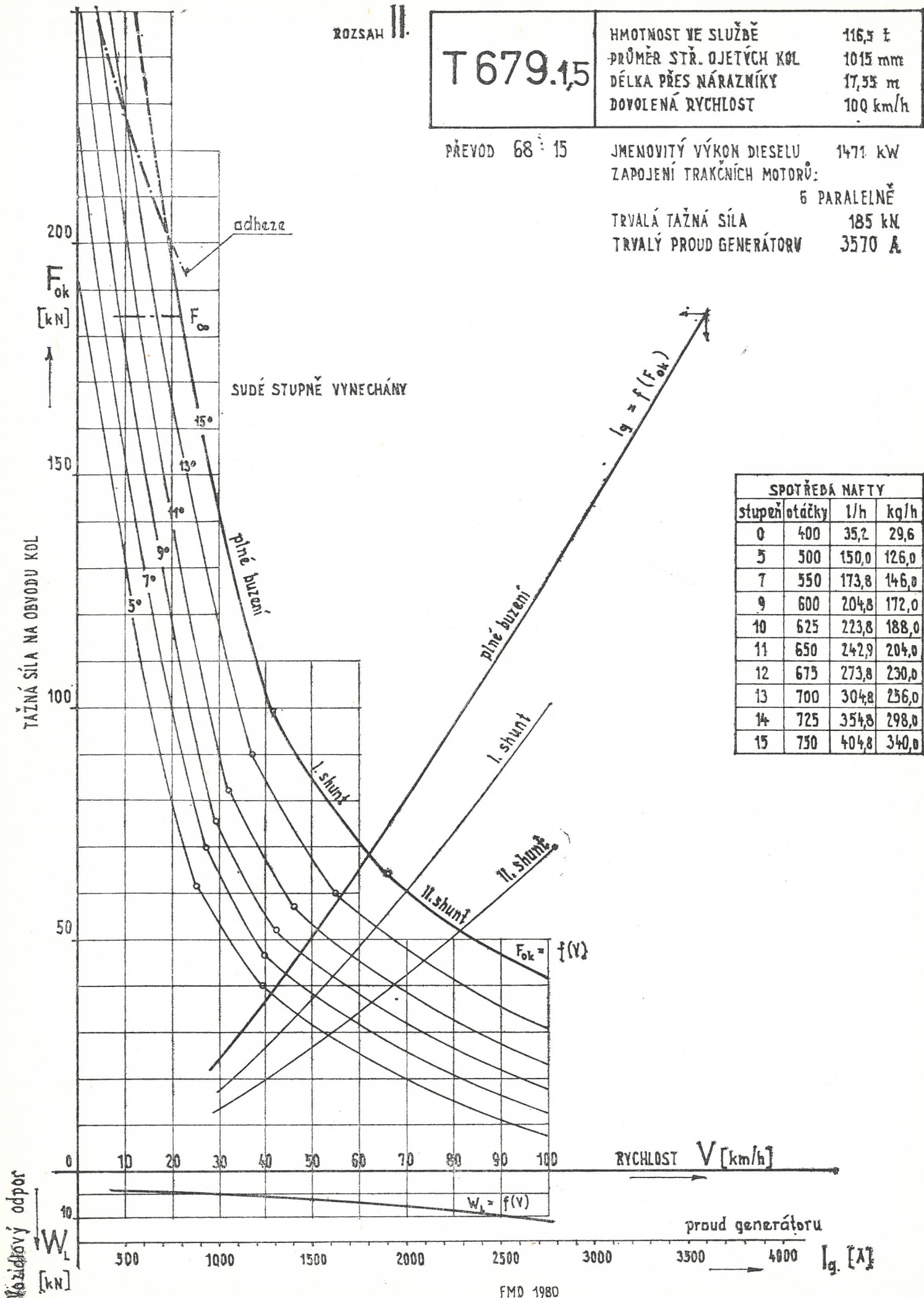
PŘEVOD 68 : 15

JMENOVITÝ VÝKON DIESELU 1471 kW
ZAPOJENÍ TRAKČNÍCH MOTORŮ:

6 PARALELNĚ

TRVALÁ TAŽNÁ SÍLA 185 kN

TRVALÝ PROUD GENERÁTORŮ 3570 A



stupeň	otáčky	l/h	kg/h
0	400	35,2	29,6
5	500	150,0	126,0
7	550	173,8	146,0
9	600	204,8	172,0
10	625	223,8	188,0
11	650	242,9	204,0
12	675	273,8	230,0
13	700	304,8	256,0
14	725	354,8	298,0
15	750	404,8	340,0